

**If you feel unwell** (体調不良の場合)

Please show the staff where hurts by pointing to that area, tell them your symptoms and what you would like to do.

従業員に体調が悪い場所を指でさして、症状や今からどうしたいかを伝えてください。

**○What kind of symptoms do you have?** どのような症状がありますか？

**Painful** 痛い

**Choking on something/Difficult to breathe** 苦しい

**My body feels heavy/I have no energy**

しんどい ※体が重たい/気力がない状態

**I don't feel well.** 気分が悪い

**Dizzy** めまいがする

**Feverish** 熱っぽい

**Nausea** 吐気・嘔吐

**Diarrhea** 下痢

**Itchy** かゆい

**Bitten/stung by an insect** 虫に刺された

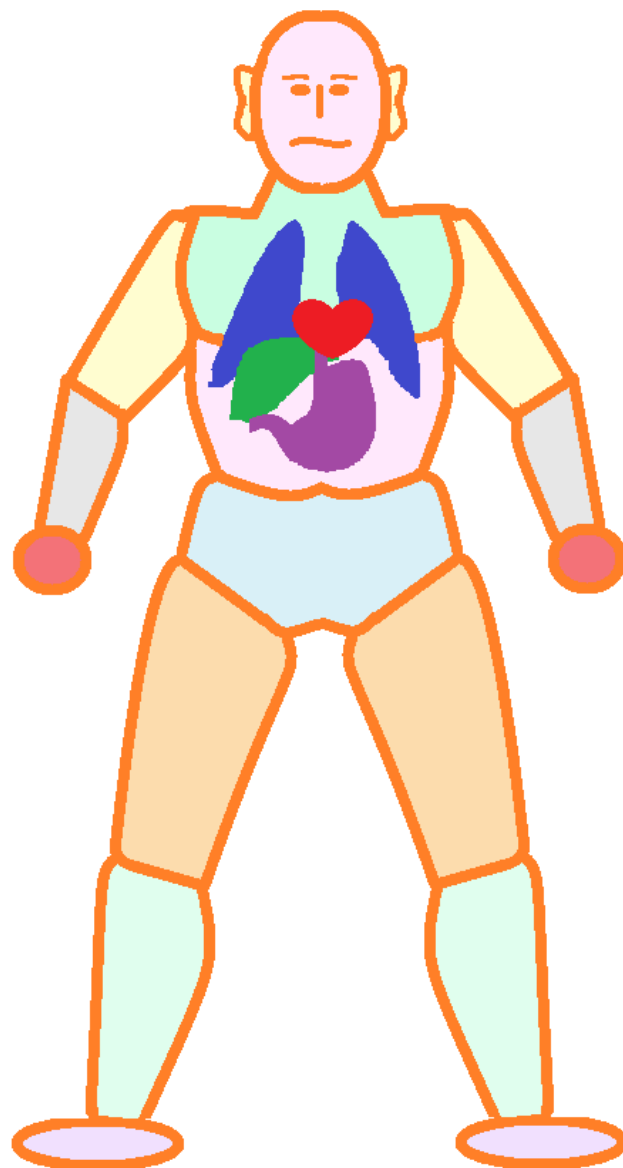
**Bruise** 打ちつけた

**Bleeding** 出血した

**Fractured/broken bone** 骨が折れた

**Allergic reaction (to food/to something in the area/ other)**

アレルギー (食べ物・環境・その他)



**○ How severe is your pain?**

どの程度痛みますか？症状がどうなのか

**(The pain) it is unbearable** (痛みが) 我慢できない

**I can probably stand it** 我慢できそう

**I can stand it** 我慢できる

**I will wait a bit and see how I feel** 様子を見る

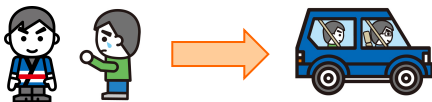
**○ What would you like to do?** どうしたい

I would like to take simple pain relief medicine (e.g. paracetamol)

簡単な薬が欲しい(例 解熱・鎮痛剤)



I would like to see a doctor. 病院に行きたい



I would like to see a doctor right away. 急いで病院に行きたい



hospital

