

平成19年中

火災・救急・救助の概要



豊岡市消防本部

目 次

1 . 火 災

1 - 1 .	火災の概要	・ ・ ・ ・ ・	1
1 - 2 .	火災発生状況前年との比較	・ ・ ・	2
1 - 3 .	火災件数の推移	・ ・ ・ ・ ・	3
1 - 4 .	地区別火災発生状況	・ ・ ・ ・ ・	4
1 - 5 .	月別火災発生状況	・ ・ ・ ・ ・	5
1 - 6 .	出火原因別火災発生状況	・ ・ ・ ・	6

2 . 救 急

2 - 1 .	救急の概要	・ ・ ・ ・ ・	7
2 - 2 .	救急出場状況前年との比較	・ ・ ・	8
2 - 3 .	救急出場の推移	・ ・ ・ ・ ・	9
2 - 4 .	地区別救急出場状況	・ ・ ・ ・ ・	10
2 - 5 .	月別救急出場状況	・ ・ ・ ・ ・	11
2 - 6 .	曜日別救急出場状況	・ ・ ・ ・ ・	12
2 - 7 .	搬送者の傷病程度	・ ・ ・ ・ ・	13
2 - 8 .	搬送病院と平均時間	・ ・ ・ ・ ・	14

3 . 救 助

3 - 1 .	救助の概要	・ ・ ・ ・ ・	15
3 - 2 .	救助出動状況前年との比較	・ ・ ・	16
3 - 3 .	救助出動の推移	・ ・ ・ ・ ・	17

1 . 火 災

1 - 1 . 火災の概要

平成19年中の火災件数は44件で、火災損害額は152,593千円、死傷者は11人となっています。

平成18年と比較して火災件数は1件減少し、死傷者は死者が3名の増、負傷者は4名の減となりました。火災損害額は123,808千円の増加となり、火災損害額の増加については、建物火災における全焼火災の増加に伴うものとなっています。

(1) 火災件数と火災種別

火災件数を地区別で見ると、豊岡11件(前年比14件減)、城崎1件(同2件減)、竹野1件(同1件減)、日高10件(同4件増)、出石14件(同6件増)、但東7件(同6件増)となっています。

火災種別では、建物火災27件(61%)、その他の火災14件(31%)、車両火災1件、林野火災2件となっています。

昨年と比較して、建物火災は増減がなく、車両火災が2件減少し、林野火災、その他の火災が1件の増加となっています。

(2) 死傷者及び火災損害額

死者は、日高3人、負傷者は、豊岡1人、竹野2人、日高1人、出石2人、但東2人の計8人となっています。

火災損害額は豊岡51,723千円、城崎214千円、竹野6,454千円、日高33,442千円、出石44,049千円、但東16,711千円となっています。

(3) 月別火災件数

月別火災件数では、3月が10件、次いで10月に7件、1月に6件5月に5件の順となっています。

(4) 出火原因

出火原因別では、火入れが5件、次いで放火が4件、たき火、ストーブが各3件となっています。

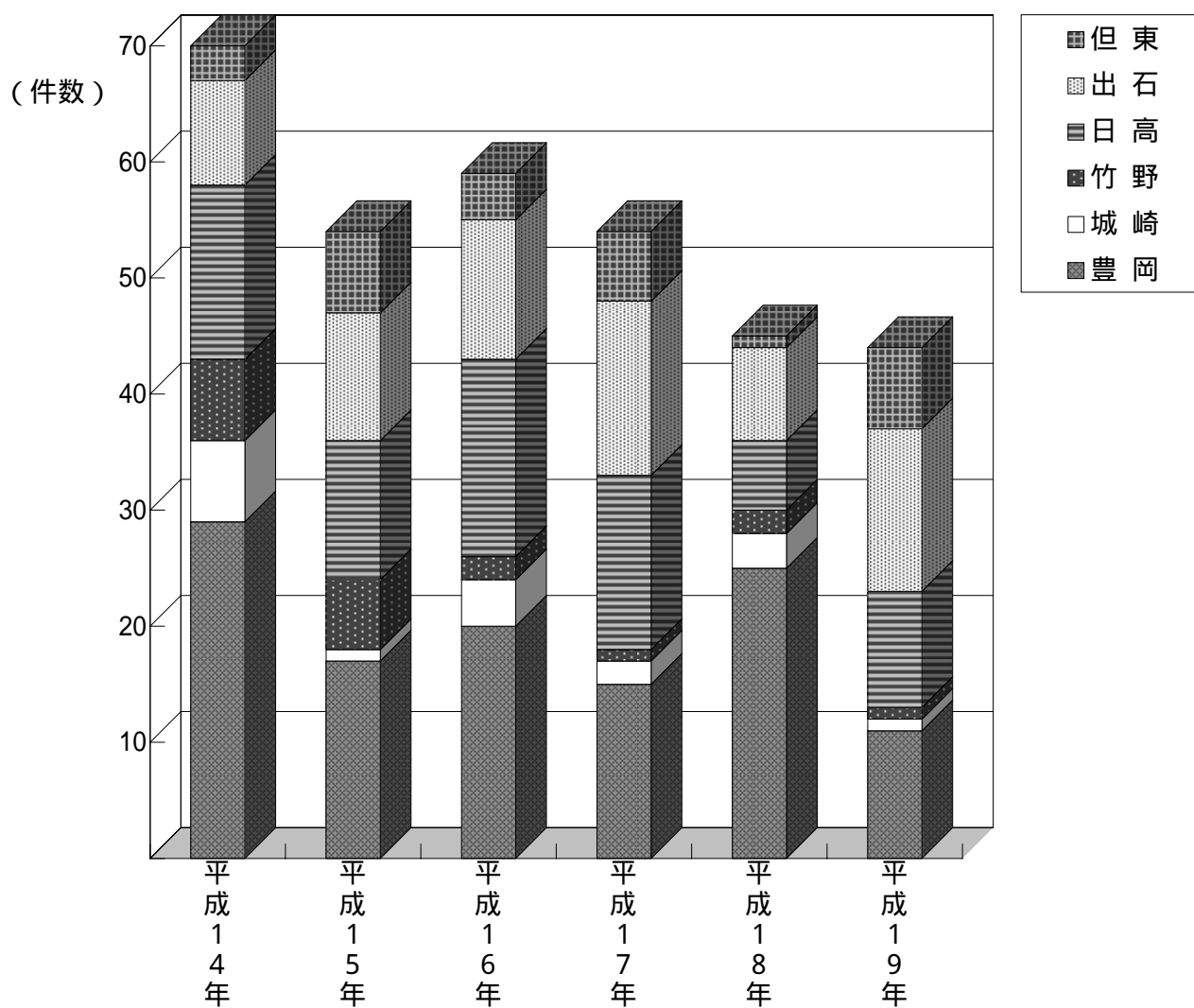
1 - 2 . 火災発生状況前年との比較

(表中 は 減)

比較 項目	単位	平成19年	平成18年	増 減
火災件数	件	44	45	1
建物		27	27	0
林野		2	1	1
車両		1	3	2
航空機		0	1	1
船舶		0	0	0
その他		14	13	1
焼損棟数	棟	43	28	15
り災世帯数	世帯	26	23	3
り災人員	人	63	57	6
死者	人	3	0	3
傷者	人	8	12	4
建物焼損床面積	m ²	2,515	515	2,000
建物焼損表面積	m ²	177	238	61
林野焼損面積	a	8	0	8
火災損害額	千円	152,593	28,785	123,808
建物		152,371	26,198	126,173
林野		0	0	0
車両		214	629	415
航空機		0	1,855	1,855
船舶		0	0	0
その他		8	103	95

1 - 3 . 火災件数の推移

		平成14年	平成15年	平成16年	平成17年	平成18年	平成19年
地区別	合計	70	54	59	54	45	44
	豊岡	29	17	20	15	25	11
	城崎	7	1	4	2	3	1
	竹野	7	6	2	1	2	1
	日高	15	12	17	15	6	10
	出石	9	11	12	15	8	14
	但東	3	7	4	6	1	7



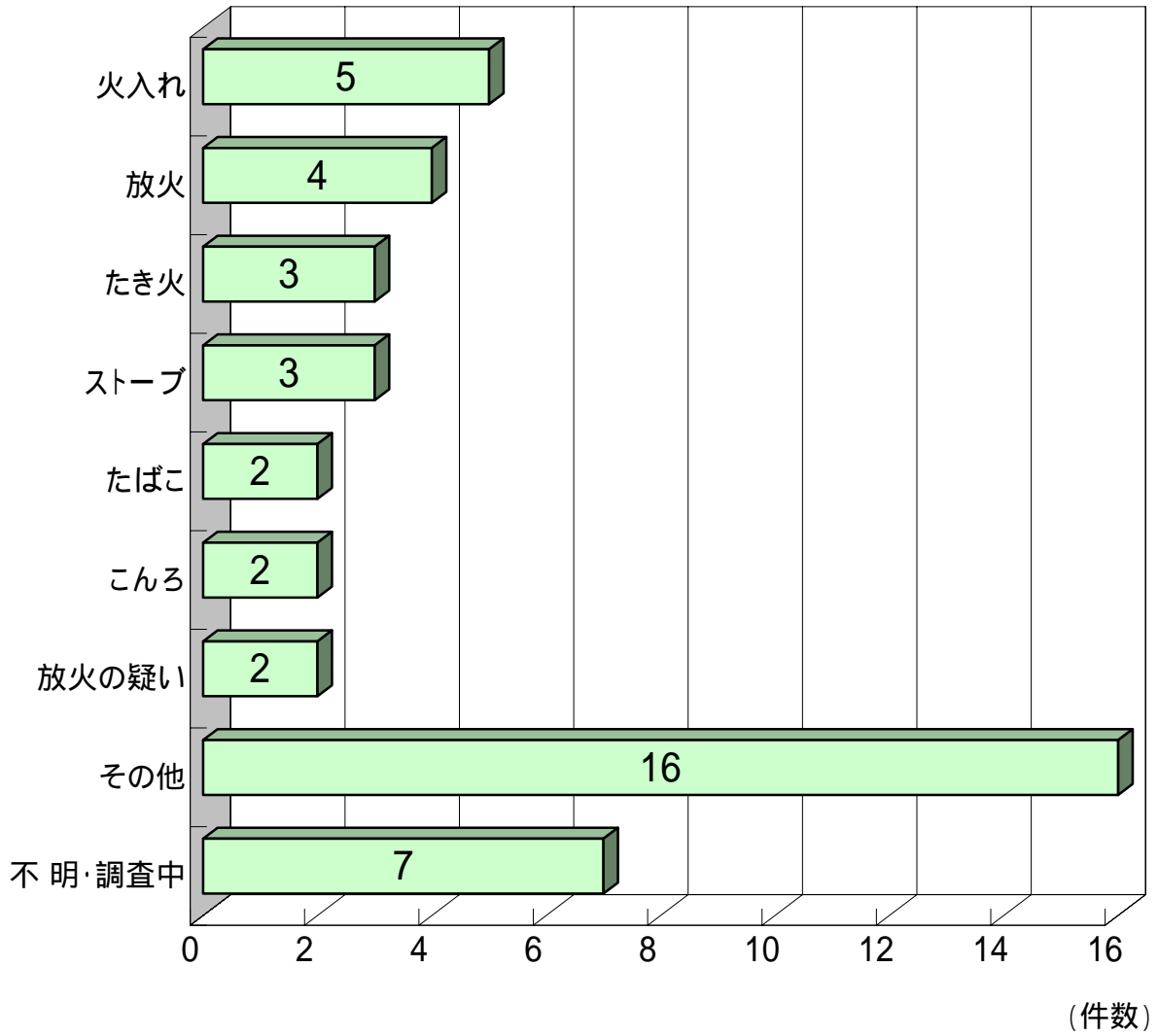
1 - 4 . 地区別火災発生状況

		豊岡	城崎	竹野	日高	出石	但東	合計
火災件数		11	1	1	10	14	7	44
火災種別	建物火災	7		1	8	7	4	27
	林野火災					1	1	2
	車両火災		1					1
	航空機火災							
	船舶火災							
	その他の火災	4			2	6	2	14
焼損棟数	合計	17		1	11	7	7	43
	全焼	5			5	2	3	15
	半焼	3		1	1			5
	部分焼	4			3	2	2	11
	ぼや	5			2	3	2	12
り災世帯数	合計	17		1	3	2	3	26
	全損	10		1	1		2	14
	半損							
	小損	7			2	2	1	12
り災人員		32		4	14	6	7	63
死者傷数	死者				3			3
	傷者	1		2	1	2	2	8
焼面損積	建物(m ²)	床面積	419	98	440	1,190	368	2,515
		表面積	153			8	14	2
	林野(a)					7	1	8
損害額(千円)	合計	51,723	214	6,454	33,442	44,049	16,711	152,593
	建物火災	51,723		6,454	33,440	44,048	16,706	152,371
	林野火災							
	車両火災		214					214
	航空機火災							
	船舶火災							
その他の火災				2	1	5	8	

1 - 5 . 月別火災発生状況

		1月	2月	3月	4月	5月	6月	7月	8月	9月	10月	11月	12月	合計
火災件数		6	2	10	4	5	1	1	3		7	3	2	44
火災種別	建物火災	5	1	1	2	5	1	1	2		5	3	1	27
	林野火災			2										2
	車両火災				1									1
	航空機火災													
	船舶火災													
	その他の火災	1	1	7	1				1		2		1	14
焼損棟数	合計	16	1	1	4	5	4	1	2		5	3	1	43
	全焼	6			2	1	3				2	1		15
	半焼	3				1			1					5
	部分焼	3	1		2		1	1			1	1	1	11
	ぼや	4		1		3			1		2	1		12
り災世帯数	合計	15	3		2	2	2	1					1	26
	全損	11			1	1	1							14
	半損													
	小損	4	3		1	1	1	1					1	12
り災人員		29	8		8	5	7	5					1	63
死者傷数	死者						3							3
	傷者	2		1	1	2	1				1			8
焼面損積	建物(m ²)	床面積	676	27		164	106	266		137	30	1,105	4	2,515
		表面積	152			4		6	11		4			177
	林野(a)			8										8
地区別損害額 (千円)	合計	54,286	7,918	39,165	6,273	7,080	25,168	252	4,351		812	7,077	211	152,593
	豊岡	43,363	7,918			12					430			51,723
	城崎				214									214
	竹野					6,454								6,454
	日高				36	611	25,168		4,351		125	3,151		33,442
	出石	451		39,160		3		252			257	3,926		44,049
但東	10,472		5	6,023								211	16,711	

1 - 6 . 出火原因別火災発生状況



その他は、マッチ・ライター、火遊び、焼却炉、電気装置、配線器具等です。

2 . 救 急

2 - 1 . 救急の概要

平成19年中の救急出場件数は3,616件で、搬送人員は3,514人となっています。

平成18年と比較して出場件数で77件、搬送人員で19人の増加となっています。これは、例年のごとく急病に伴う出場件数が増加したことが要因です。

(1) 救急出場件数と事故種別

救急出場件数を地区別でみると、豊岡1,647件(前年比34件増)、城崎359件(同10件減)、竹野239件(同25件減)、日高734件(同6件減)、出石348件(同17件増)、但東289件(同67件増)となっています。

主な事故種別では、急病2,326件(64%)、次いで一般負傷557件(15%)、交通事故344件(10%)となっており、全体の89%を占めます。

(2) 月別、曜日別救急出場件数

月別出場件数は、8月に384件と最も多く、急病、運動競技、水難事故の増加が要因です。

曜日別出場件数は、月曜日の555件が最も多く、特徴としては、労働災害の増加が認められます。次いで日曜日の527件、木曜日の526件、水曜日の511件の順となっています。

(3) 救急搬送者と傷病程度

医療機関等に搬送した3,514人を傷病程度でみると、死亡85人、重症402人、中等症868人、軽症2,159人となっています。

(4) 搬送病院と平均時間

豊岡市消防本部が救急事案を覚知してから救急車が到着するまでの平均時間は7.1分(平成14年に比べ0.1分遅い)です。また、覚知から病院に搬送するまでの平均時間は32.3分(平成14年に比べ2.3分遅い)となっており、平成17年から豊岡病院(但馬救命救急センター)への搬送が増加しています。

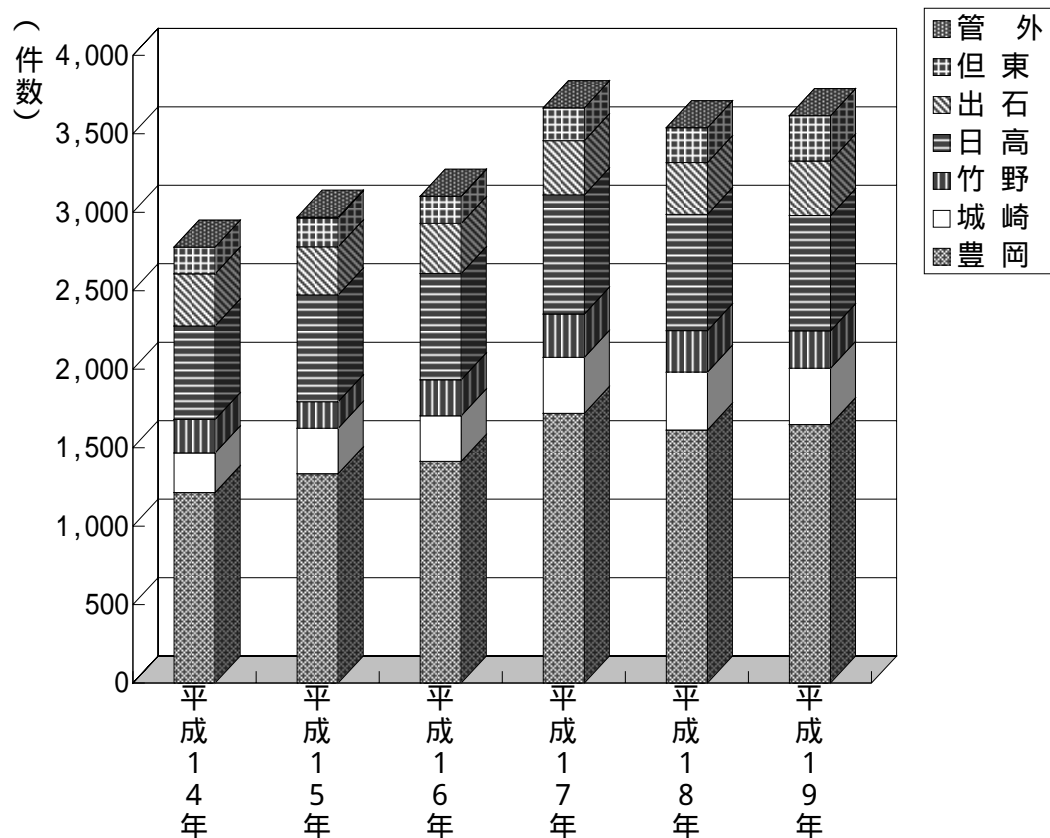
2 - 2 . 救急出場状況前年との比較

(表中 は 減)

区分 事故種別	出 場 件 数			搬 送 人 員		
	平成19年	平成18年	増 減	平成19年	平成18年	増 減
火 災	11	10	1	8	12	4
自然災害	0	0	0	0	0	0
水 難	4	6	2	3	5	2
交 通	344	370	26	394	440	46
労働災害	48	45	3	47	45	2
運動競技	35	31	4	35	31	4
一般負傷	557	548	9	539	542	3
加 害	16	12	4	15	10	5
自損行為	47	47	0	29	32	3
急 病	2,326	2,228	98	2,219	2,137	82
そ の 他	228	242	14	225	241	16
合 計	3,616	3,539	77	3,514	3,495	19

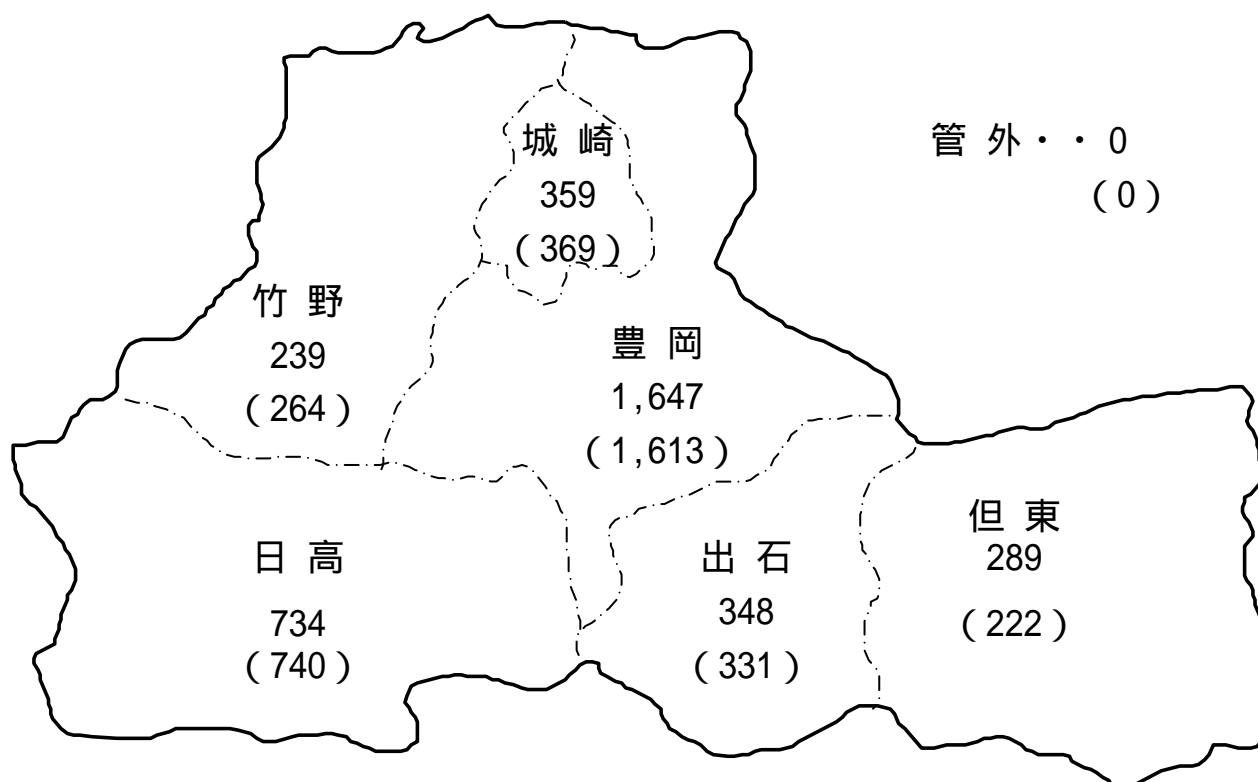
2 - 3 . 救急出場の推移

		平成14年	平成15年	平成16年	平成17年	平成18年	平成19年
出場件数		2,778	2,969	3,103	3,666	3,539	3,616
地区別	豊岡	1,214	1,334	1,413	1,719	1,613	1,647
	城崎	253	290	291	357	369	359
	竹野	213	169	229	276	264	239
	日高	596	680	677	759	740	734
	出石	332	307	319	346	331	348
	但東	170	184	172	209	222	289
	管外	0	5	2	0	0	0
搬送人員		2,761	2,916	3,084	3,606	3,495	3,514



2 - 4 . 地区別救急出場状況

救急車は、1日平均9.9件出場しています。



()内は平成18年の件数

地区別	出場件数	急病	交通事故	一般負傷	その他	搬送人員
合計	3,616	2,326	344	557	389	3,514
豊岡	1,647	1,051	171	257	168	1,596
城崎	359	262	31	54	12	336
竹野	239	179	9	34	17	235
日高	734	461	76	108	89	726
出石	348	203	35	51	59	348
但東	289	170	22	53	44	273
管外	0	0	0	0	0	0

2 - 5 . 月別救急出場状況

月別 事故種別	1月	2月	3月	4月	5月	6月	7月	8月	9月	10月	11月	12月	合計	
	火災	3		1	1	2	3				1			11
自然災害													0	
水難						1	1	2					4	
交通	23	25	29	28	26	26	39	33	20	19	40	36	344	
労働災害	5	4	2	2	3	5	4	5	7	2	4	5	48	
運動競技		1	1	3		3	4	12	6		3	2	35	
一般負傷	47	39	38	32	56	42	37	54	50	63	60	39	557	
加害	1	3	1			2	2	2	1	2	2		16	
自損行為	3	2	2	3	5	5	4	8	1	2	6	6	47	
急病	210	184	249	180	175	172	194	243	149	177	191	202	2,326	
その他	19	14	18	20	17	19	27	25	10	21	17	21	228	
合計	311	272	341	269	284	278	312	384	244	287	323	311	3,616	
地区別	豊岡	137	124	162	121	125	132	132	169	118	133	154	140	1,647
	城崎	39	27	47	23	17	26	31	33	18	30	41	27	359
	竹野	24	22	19	19	31	20	24	29	17	12	12	10	239
	日高	63	63	48	57	50	56	64	97	44	59	56	77	734
	出石	29	19	38	25	30	28	28	26	28	28	36	33	348
	但東	19	17	27	24	31	16	33	30	19	25	24	24	289
	管外													0

2 - 6 . 曜 日 別 救 急 出 場 状 況

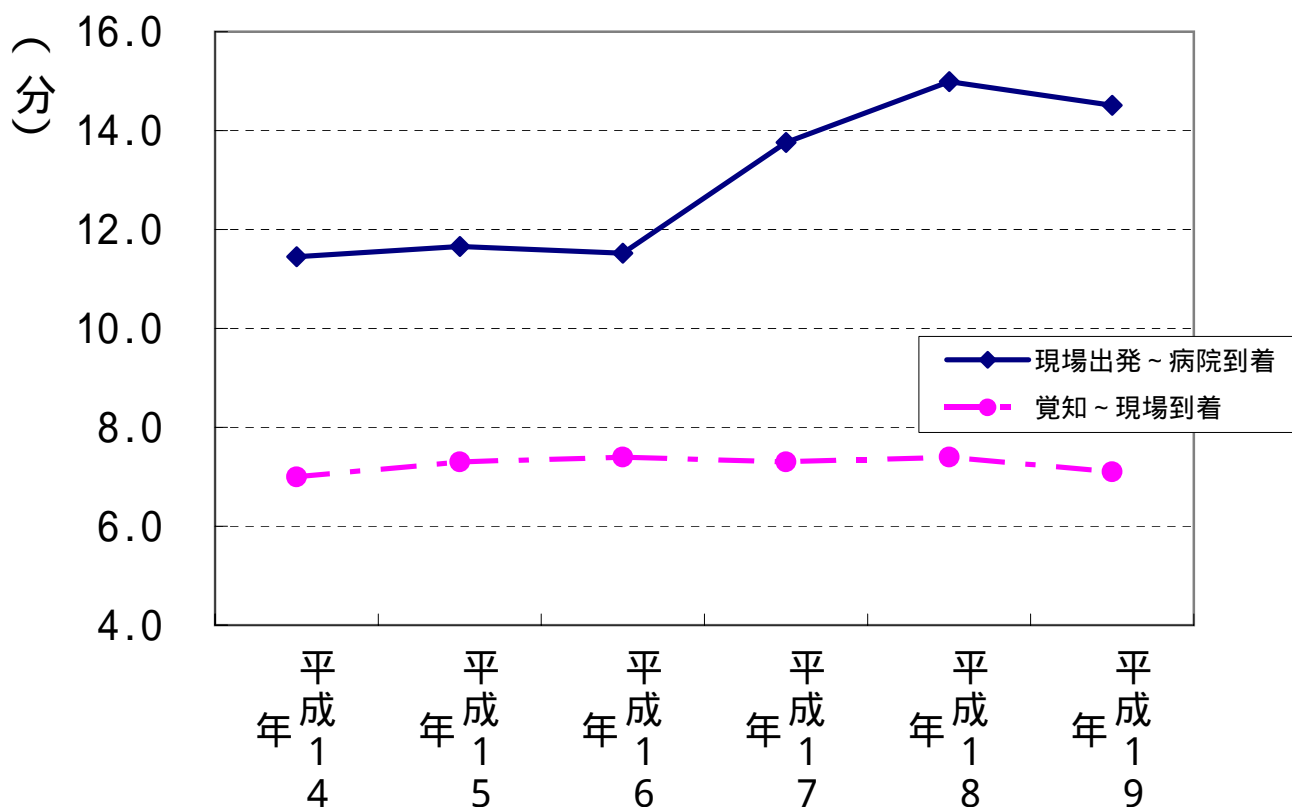
事故種別	曜日別							合 計
	日	月	火	水	木	金	土	
火 災	2		1	1	3	1	3	11
自然災害								0
水 難		1		1			2	4
交 通	44	51	38	49	57	57	48	344
労働災害		15	6	6	4	7	10	48
運動競技	12	1	3	5	5	4	5	35
一般負傷	93	84	76	78	78	66	82	557
加 害	3	3	1	2	2	3	2	16
自損行為	2	9	8	6	10	6	6	47
急 病	355	345	324	336	335	313	318	2,326
そ の 他	16	46	47	27	32	37	23	228
合 計	527	555	504	511	526	494	499	3,616

2 - 7 . 搬送者の傷病程度

程度別 事故種別	死 亡	重 症	中等症	軽 症	その他	合 計
火 災		2	3	3		8
自然災害						0
水 難	2			1		3
交 通	6	35	22	331		394
労働災害		5	8	34		47
運動競技			1	34		35
一般負傷	10	55	94	380		539
加 害			1	14		15
自損行為	3	4	9	13		29
急 病	64	253	610	1,292		2,219
そ の 他		48	120	57		225
合 計	85	402	868	2,159	0	3,514

2 - 8 . 搬送病院と平均時間

搬送病院	平成14年	平成15年	平成16年	平成17年	平成18年	平成19年
豊岡病院 (但馬救命救急センター)	1,996	2,178	2,333	2,985	3,082	3,184
出石 医療センター	234	215	216	178	93	110
日高 医療センター	293	310	296	184	55	18
八鹿病院	55	61	66	87	110	73
その他	49	48	53	64	41	35
覚知～現場到着	7.0	7.3	7.4	7.3	7.4	7.1
現場出発～病院到着	11.5	11.7	11.5	13.8	15.0	14.5



3 . 救 助

3 - 1 . 救助の概要

平成 19 年中の救助出動件数は 70 件で、内 38 件の救助活動を実施し、42 人を救出しています。

平成 18 年と比較して出動で 16 件、活動件数は 8 件、救助人員は 6 人の増加となっています。

(1) 救助出動件数と事故種別

救助出動件数を地区別で見ると、豊岡 27 件(前年比 12 件増)、城崎 10 件(前年比 5 件増)、竹野 3 件(前年同数)、日高 8 件(前年比 9 件減)、出石 10 件(前年比 2 件増)、但東 12 件(前年比 6 件増)となっています。

事故種別では、平成 19 年も例年同様、交通事故による出動が 47 件と全体の 67% と大半を占め、次いでその他の事故(転落事故・山岳事故など)が 11 件(16%)、火災が 7 件(10%)、水難事故・建物事故が 5 件(7%)となっています。

(2) 救助活動と傷病程度

救助した 42 人を傷病程度で見ると死亡 5 人、重症 11 人、中等症 8 人、軽症 17 人、負傷なし 1 人となっています。

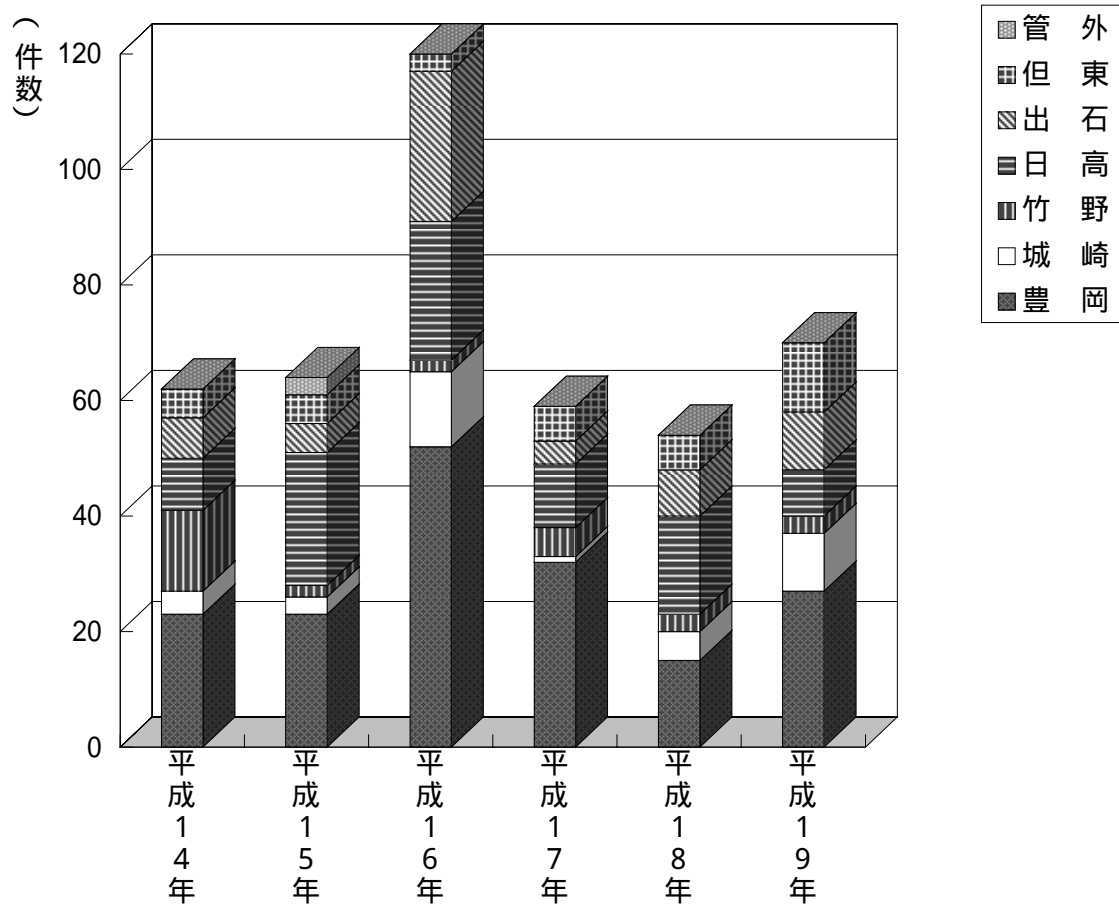
3 - 2. 救助出動状況前年との比較

(表中 は 減)

年 別 区 分		平成19年	平成18年	増 減
		出 動 件 数	70	54
活 動 件 数	38	30	8	
救 助 人 員	42	35	6	
事 故 種 別	火 災	7	1	6
	交 通 事 故	47	33	14
	水 難 事 故	1	2	1
	自 然 災 害	0	3	3
	機 械 事 故	0	0	0
	建 物 事 故	4	2	2
	ガ ス ・ 酸 欠 事 故	0	0	0
	破 裂 事 故	0	0	0
	そ の 他	11	13	2
傷 病 程 度	死 亡	5	1	4
	重 症	11	5	6
	中 等 症	8	11	3
	軽 症	17	14	3
	その他(負傷なし)	1	4	3

3 - 3 . 救助出動の推移

		平成14年	平成15年	平成16年	平成17年	平成18年	平成19年
出動件数		62	64	120	59	54	70
地区別	豊岡	23	23	52	32	15	27
	城崎	4	3	13	1	5	10
	竹野	14	2	2	5	3	3
	日高	9	23	24	11	17	8
	出石	7	5	26	4	8	10
	但東	5	5	3	6	6	12
	管外	0	3	0	0	0	0



発行
作成

平成20年1月
豊岡市消防本部 警防課
〒668-0055
兵庫県豊岡市昭和町4番33号
TEL 0796(24)1119