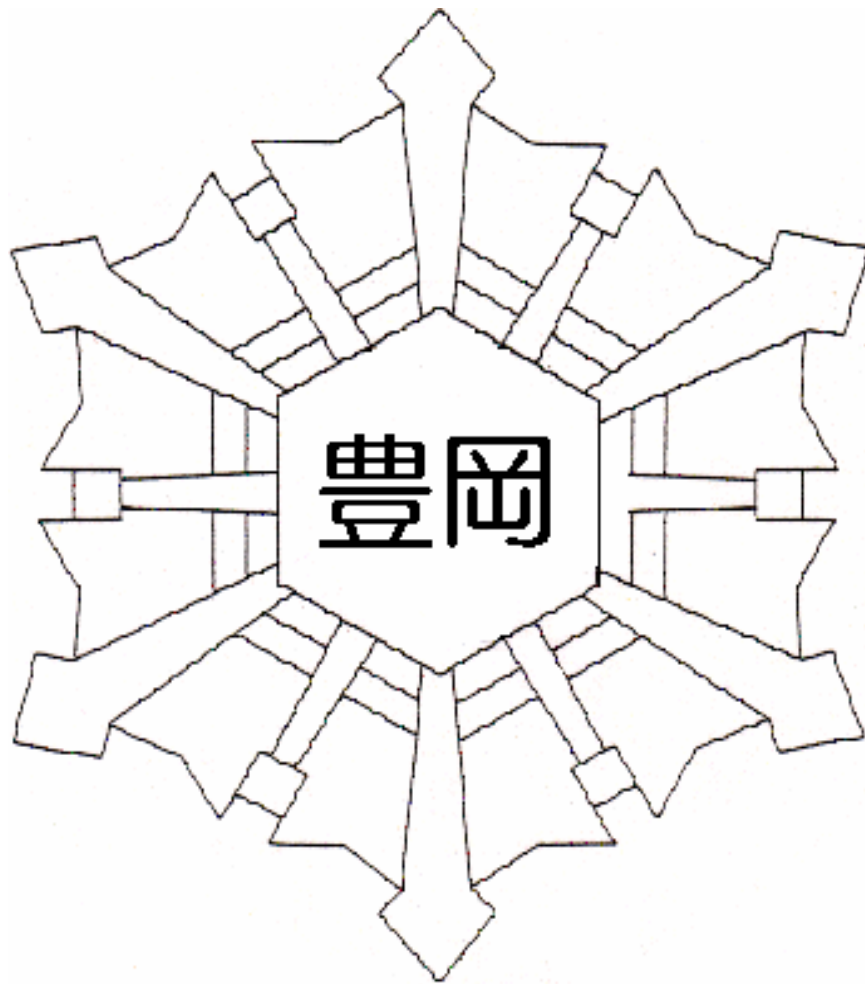


平成17年中

火災・救急・救助の概要



豊岡市消防本部

目 次

1 . 火 災

1 - 1 .	火災の概要	1
1 - 2 .	火災発生状況前年との比較	2
1 - 3 .	火災件数の推移	3
1 - 4 .	地区別火災発生状況	4
1 - 5 .	月別火災発生状況	5
1 - 6 .	出火原因別火災発生状況	6

2 . 救 急

2 - 1 .	救急の概要	7
2 - 2 .	救急出場状況前年との比較	8
2 - 3 .	救急出場の推移	9
2 - 4 .	地区別救急出場状況	10
2 - 5 .	月別救急出場状況	11
2 - 6 .	曜日別救急出場状況	12
2 - 7 .	搬送者の傷病程度	13

3 . 救 助

3 - 1 .	救助の概要	14
3 - 2 .	救助出動状況前年との比較	15
3 - 3 .	救助出動の推移	16

1 . 火 災

1 - 1 . 火災の概要

平成 17 年中の火災件数は 54 件で、火災損害額は 338,902 千円、死者は 3 人、負傷者は 12 人となっています。

平成 16 年と比較して 5 件の減少となり、火災損害額は 155,857 千円の増加となりました。

(1) 火災件数と火災種別

火災件数を地区別で見ると、豊岡 15 件(昨年比 5 件減)、城崎 2 件(同 2 件減)、竹野 1 件(同 1 件減)、日高 15 件(同 2 件減)、出石 15 件(同 3 件増)、但東 6 件(同 2 件増)となっています。

火災種別では、建物火災 37 件(68.5%)、その他の火災 7 件(13.0%)、林野火災 7 件(13.0%)、車両火災 2 件、船舶火災 1 件となっています。昨年と比較して、建物火災が 2 件、その他の火災が 9 件の減少となり、林野火災が 5 件、船舶火災が 1 件増加しました。

(2) 死傷者及び火災損害額

死者は豊岡 2 人、日高 1 人の計 3 人で、負傷者は、豊岡 2 人、竹野 1 人、日高 3 人、出石 3 人、但東 3 人の計 12 人となっています。

火災損害額は豊岡 30,291 千円、城崎 3,349 千円、竹野 982 千円、日高 220,800 千円、出石 83,376 千円、但東 104 千円となっています。

(3) 月別火災件数

月別火災件数では、4 月に 8 件と最も多く、次いで 1 月に 7 件、6 月と 12 月に 6 件の順となっています。

(4) 出火原因

出火原因別では、放火・放火の疑いが 6 件、次いでこんろ・ストーブが 5 件、たばこが 4 件となっています。

なお、死者の発生した火災の原因は、ストーブ・たばこ・灯火となっています。

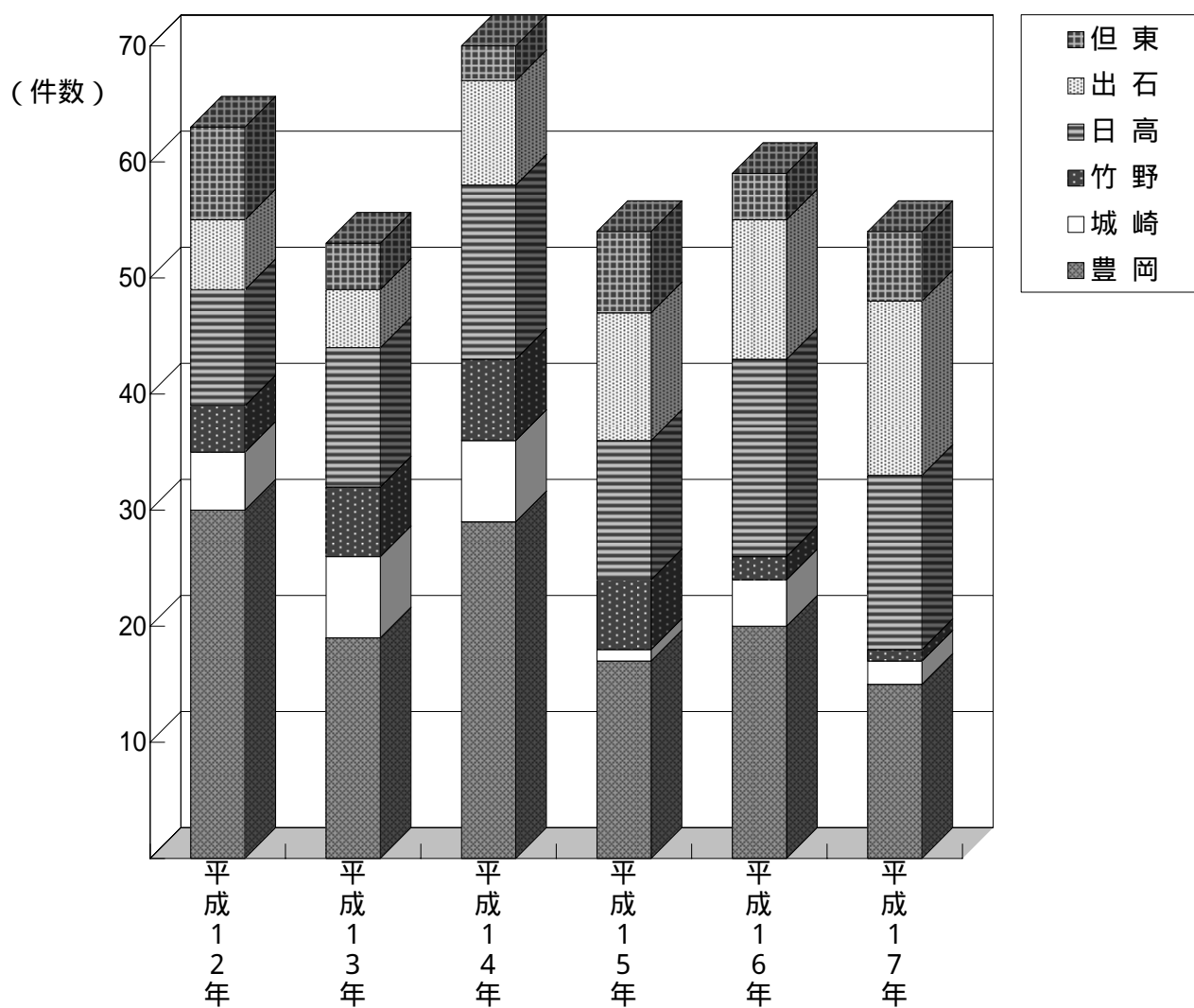
1 - 2 . 火災発生状況前年との比較

(表中 は 減)

項 目 \ 比 較	単 位	平成17年	平成16年	増 減
火 災 件 数	件	54	59	5
建 物		37	39	2
林 野		7	2	5
車 両		2	2	0
航 空 機		0	0	0
船 舶		1	0	1
そ の 他		7	16	9
焼 損 棟 数	棟	70	47	23
以 災 世 帯 数	世帯	45	27	18
以 災 人 員	人	126	90	36
死 者	人	3	3	0
傷 者	人	12	10	2
建物焼損床面積	m ²	5,280	2,063	3,217
建物焼損表面積	m ²	267	458	191
林野 焼損面積	a	44	10	34
火 災 損 害 額	千円	338,902	183,045	155,857
建 物		337,231	182,470	154,761
林 野		9	0	9
車 両		2	474	472
航 空 機		0	0	0
船 舶		1,265	0	1,265
そ の 他		395	101	294

1 - 3 . 火災件数の推移

		平成12年	平成13年	平成14年	平成15年	平成16年	平成17年
地区別	合計	63	53	70	54	59	54
	豊岡	30	19	29	17	20	15
	城崎	5	7	7	1	4	2
	竹野	4	6	7	6	2	1
	日高	10	12	15	12	17	15
	出石	6	5	9	11	12	15
	但東	8	4	3	7	4	6



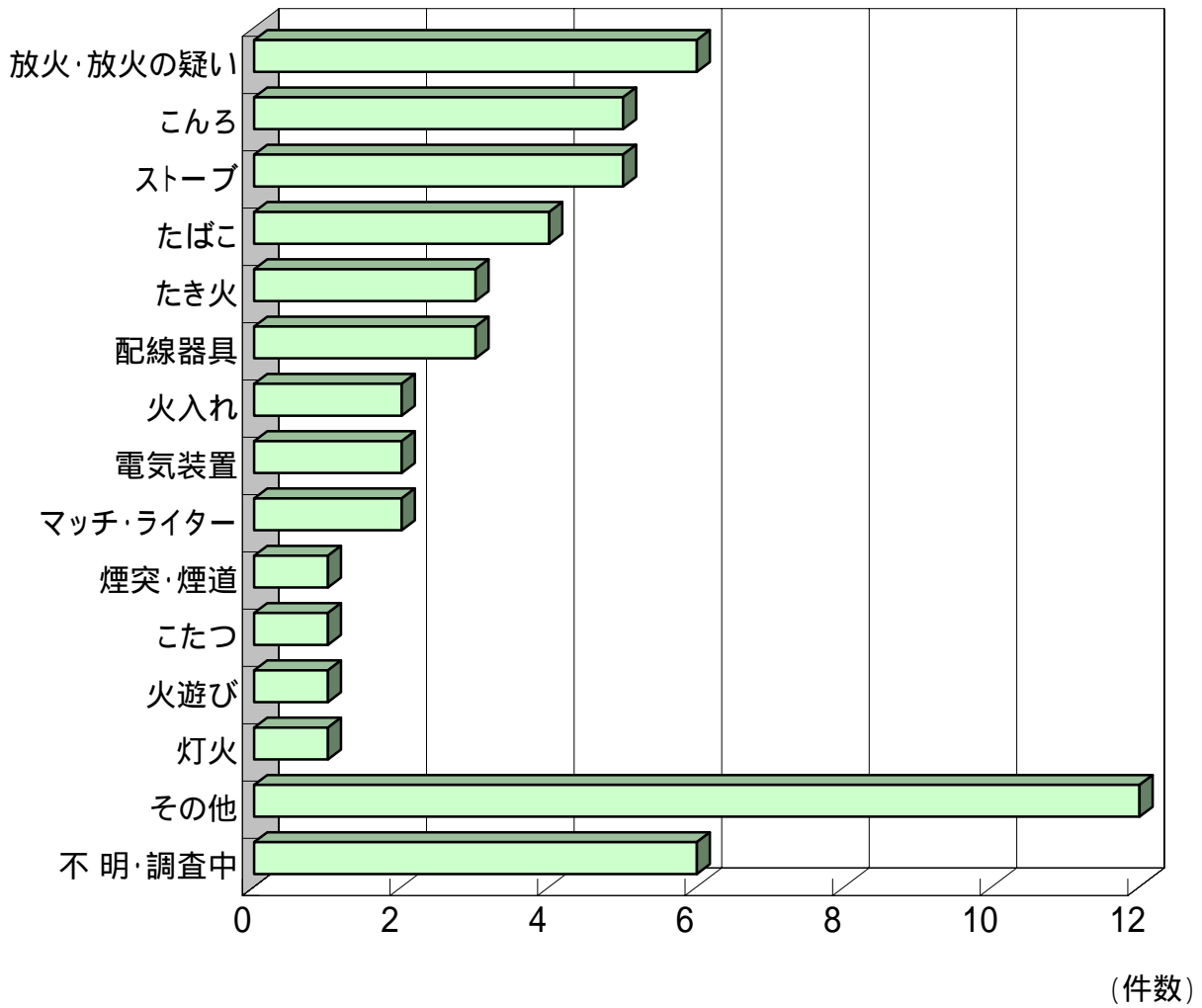
1 - 4 . 地区別火災発生状況

		豊岡	城崎	竹野	日高	出石	但東	合計	
火災件数		15	2	1	15	15	6	54	
火災種別	建物火災	10	2	1	12	10	2	37	
	林野火災				2	2	3	7	
	車両火災	1				1		2	
	航空機火災								
	船舶火災	1						1	
	その他の火災	3			1	2	1	7	
焼損棟数	合計	21	2	4	29	12	2	70	
	全焼	6		1	8	3		18	
	半焼	3			2	1		6	
	部分焼	7	1	3	8	4		23	
	ぼや	5	1		11	4	2	23	
り災世帯数	合計	12	1	4	19	8	1	45	
	全損	3		1	6	2		12	
	半損	2	1		2			5	
	小損	7		3	11	6	1	28	
り災人員		34	5	11	44	26	6	126	
死者傷数	死者	2			1			3	
	傷者	2		1	3	3	3	12	
焼面損積	建物(m ²)	床面積	657	6	47	3,718	852		5,280
		表面積	52	1	17	56	140	1	267
	林野(a)				2	2	40	44	
損害額(千円)	合計	30,291	3,349	982	220,800	83,376	104	338,902	
	建物火災	29,018	3,349	981	220,640	83,148	95	337,231	
	林野火災						9	9	
	車両火災	2						2	
	航空機火災								
	船舶火災	1,265						1,265	
その他の火災	6		1	160	228		395		

1 - 5 . 月別火災発生状況

		1月	2月	3月	4月	5月	6月	7月	8月	9月	10月	11月	12月	合計	
火災件数		7	2	4	8	5	6	3	4	2	3	4	6	54	
火災種別	建物火災	5	2	4	5	2	1	2	3	2	3	3	5	37	
	林野火災	0	0	0	3	1	2	0	1	0	0	0	0	7	
	車両火災	2	0	0	0	0	0	0	0	0	0	0	0	2	
	航空機火災	0	0	0	0	0	0	0	0	0	0	0	0	0	
	船舶火災	0	0	0	0	0	0	0	0	0	0	1	0	1	
	その他の火災	0	0	0	0	2	3	1	0	0	0	0	0	1	7
焼損棟数	合計	6	2	4	14	3	1	3	3	5	5	8	16	70	
	全焼	1	0	0	6	2	0	1	0	2	0	2	4	18	
	半焼	1	0	1	1	0	1	0	0	0	1	1	0	6	
	部分焼	1	1	2	7	0	0	1	0	2	2	4	3	23	
	ぼや	3	1	1	0	1	0	1	3	1	2	1	9	23	
り災世帯数	合計	5	0	5	9	2	0	0	2	3	3	6	10	45	
	全損	1	0	0	3	1	0	0	0	0	2	2	3	12	
	半損	1	0	2	1	0	0	0	0	0	0	0	1	5	
	小損	3	0	3	5	1	0	0	2	3	1	4	6	28	
り災人員		12	0	16	24	8	0	0	6	10	6	17	27	126	
死者傷数	死者	1	0	0	1	0	0	0	0	0	0	1	0	3	
	傷者	1	0	0	2	2	0	1	1	0	1	1	3	12	
焼面損積	建物(m ²)	床面積	486	56	294	574	571	25	232	0	110	94	336	2,502	5,280
		表面積	1	0	9	45	0	11	95	0	8	25	25	48	267
	林野(a)	0	0	0	32	1	10	0	1	0	0	0	0	44	
地区別損害額 (千円)	合計	30,113	3,721	28,163	32,259	45,573	137	25,770	17	4,467	17,025	10,630	141,027	338,902	
	豊岡	3,095	0	153	16,653	0	0	78	0	0	18	10,294	0	30,291	
	城崎	0	0	3,349	0	0	0	0	0	0	0	0	0	3,349	
	竹野	0	0	0	982	0	0	0	0	0	0	0	0	982	
	日高	26,988	3,647	24,420	14,624	0	0	0	17	4,218	5,915	0	140,971	220,800	
	出石	30	0	241	0	45,573	128	25,692	0	249	11,092	336	35	83,376	
	但東	0	74	0	0	0	9	0	0	0	0	0	21	104	

1 - 6 . 出火原因別火災発生状況



2 . 救 急

2 - 1 . 救急の概要

平成 17 年中の救急出場件数は 3,666 件で、3,606 人の傷病者を医療機関へ搬送しています。

平成 16 年と比較して出場件数で 563 件、搬送人員で 522 人の増加となり、3 年連続の増加であり過去最高の出場となりました。

(1) 救急出場件数と事故種別

救急出場件数を地区別で見ると、豊岡 1,719 件(昨年比 306 件増)、城崎 357 件(同 66 件増)、竹野 276 件(同 47 件増)、日高 759 件(同 82 件増)、出石 346 件(同 27 件増)、但東 209 件(同 37 件増)となっています。

全ての地区で増加していますが、特に豊岡、城崎、竹野、但東では増加率が 20%を超えています。いずれも急病の出場が件数の増加に大きく関与しています。

事故種別では、急病 2,344 件(63.9%)、次いで一般負傷 568 件(15.5%)、交通事故 390 件(10.6%)となっています。

(2) 月別、曜日別救急出場件数

月別出場件数は、3月に 400 件と最も多く、次いで 12 月の 356 件、以下 8 月の 337 件、1 月の 310 件となり、冬季と夏季に増加傾向がみられます。

曜日別出場件数は、土曜日の 553 件が最も多く、休日を含めた医療機関の診察時間外での出場が目立ちます。

(3) 救急搬送者と傷病程度

医療機関等に搬送した 3,606 人を傷病程度で見ると、死亡 83 人、重症 579 人、中等症 751 人、軽症 2189 人、その他 4 人となっています。

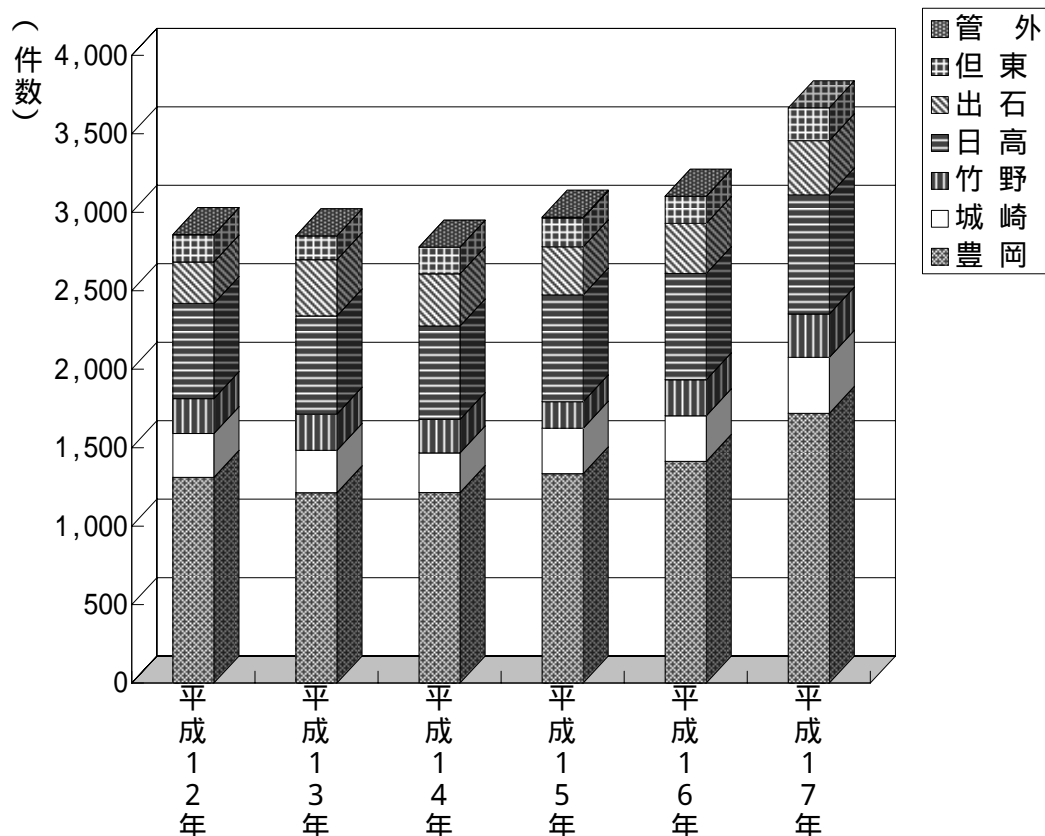
2 - 2 . 救急出場状況前年との比較

(表中 は 減)

区分 事故種別	出 場 件 数			搬 送 人 員		
	平成17年	平成16年	増 減	平成17年	平成 16年	増 減
火 災	9	7	2	9	6	3
自然災害	0	3	3	0	9	9
水 難	4	12	8	4	11	7
交 通	390	403	13	460	490	30
労働災害	40	49	9	38	46	8
運動競技	30	42	12	31	43	12
一般負傷	568	504	64	550	490	60
加 害	14	18	4	14	20	6
自損行為	34	44	10	27	34	7
急 病	2,344	1,863	481	2,245	1,782	463
そ の 他	233	158	75	228	153	75
合 計	3,666	3,103	563	3,606	3,084	522

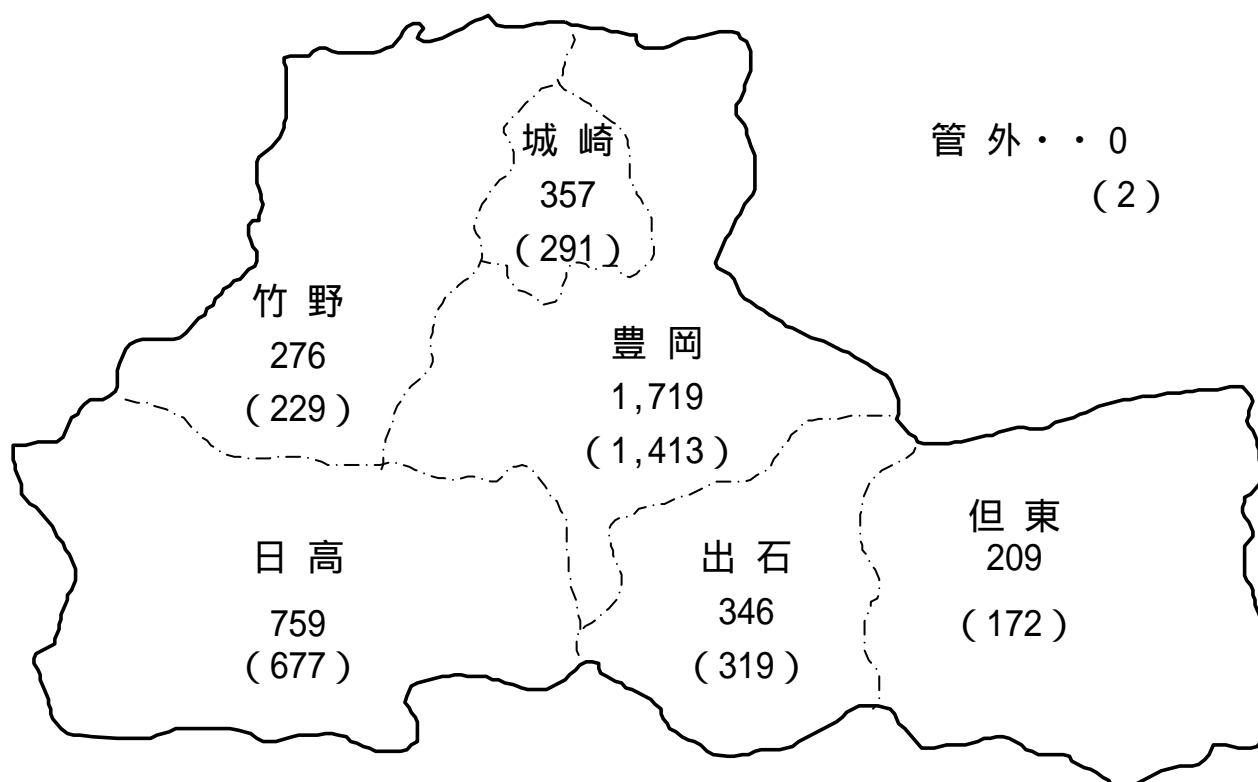
2 - 3 . 救急出場の推移

		平成12年	平成13年	平成14年	平成15年	平成16年	平成17年
出場件数		2,858	2,850	2,778	2,969	3,103	3,666
地区別	豊岡	1,311	1,213	1,214	1,334	1,413	1,719
	城崎	279	270	253	290	291	357
	竹野	223	231	213	169	229	276
	日高	606	626	596	680	677	759
	出石	264	358	332	307	319	346
	但東	174	152	170	184	172	209
	管外	1			5	2	
搬送人員		2,892	2,881	2,761	2,916	3,084	3,606



2 - 4 . 地区別救急出場状況

救急車は、1日平均10件出場しています。



()内は平成16年の件数

地区別	出場件数	急病	交通事故	一般負傷	その他	搬送人員
合計	3,666	2,344	390	568	364	3,606
豊岡	1,719	1112	207	231	169	1,678
城崎	357	277	21	52	7	356
竹野	276	193	20	46	17	275
日高	759	437	77	159	86	747
出石	346	209	32	52	53	346
但東	209	116	33	28	32	204
管外	0					

2 - 5 . 月 別 救 急 出 場 状 況

月 別 事故種別		1月	2月	3月	4月	5月	6月	7月	8月	9月	10月	11月	12月	合 計
		火 災	1			4	1			1			1	1
自然災害														0
水 難				1	1		1	1						4
交 通	33	24	39	27	37	25	23	44	29	37	27	45	390	
労働災害	4	2	2	2	2	7	5	2	3	3	5	3	40	
運動競技	2	1		2	1	2		9	2	2	6	3	30	
一般負傷	57	58	58	37	34	45	41	59	38	30	55	56	568	
加 害	2		4		2	1		3		2			14	
自損行為	2	3	7	5	2	1	2	3	1	2	4	2	34	
急 病	197	199	265	187	173	167	171	203	182	191	188	221	2,344	
そ の 他	12	17	25	27	21	25	14	12	20	19	16	25	233	
合 計	310	304	400	292	274	273	257	337	275	286	302	356	3,666	
地 区 別	豊 岡	137	139	200	142	133	120	125	153	139	128	145	158	1,719
	城 崎	39	37	45	17	23	26	16	37	28	23	34	32	357
	竹 野	17	23	22	29	16	23	33	24	13	15	28	33	276
	日 高	59	68	76	59	64	52	56	84	47	60	62	72	759
	出 石	45	21	37	27	22	38	14	27	32	31	17	35	346
	但 東	13	16	20	18	16	14	13	12	16	29	16	26	209
	管 外													0

2 - 6 . 曜 日 別 救 急 出 場 状 況

事故種別	曜日別							合 計
	日	月	火	水	木	金	土	
火 災		1	1	4	1	2		9
自然災害								0
水 難	1			1			2	4
交 通	50	55	63	49	61	48	64	390
労働災害	3	8	6	6	6	6	5	40
運動競技	9	1	2	4	4	4	6	30
一般負傷	107	81	78	60	63	85	94	568
加 害	3			3	2		6	14
自損行為	5	4	6	5	4	5	5	34
急 病	330	329	339	312	354	337	343	2,344
そ の 他	14	32	43	33	46	37	28	233
合 計	522	511	538	477	541	524	553	3,666

2 - 7 . 搬 送 者 の 傷 病 程 度

事故種別	程度別					合 計
	死 亡	重 症	中等症	軽 症	その他	
火 災	1	2	3	3		9
自然災害						0
水 難	1		3			4
交 通	9	40	38	372	1	460
労働災害	1	9	5	23		38
運動競技			1	30		31
一般負傷	19	72	70	389		550
加 害		1		13		14
自損行為	3		7	17		27
急 病	48	359	534	1,304		2,245
そ の 他	1	96	90	38	3	228
合 計	83	579	751	2,189	4	3,606

3 . 救 助

3 - 1 . 救助の概要

平成 17 年中の救助出動件数は 59 件で、内 36 件の救助活動を実施し、37 人を救出しています。

平成 16 年と比較して出動で 61 件の減少、活動件数は 43 件の減少、救助人員は 174 人の減少となりました。大幅な減少となった理由は、平成 16 年が台風 23 号によって増加していたものです。

(1) 救助出動件数と事故種別

救助出動件数を地区別で見ると、豊岡 32 件 (20 件減)、城崎 1 件 (12 件減)、竹野 5 件 (3 件増)、日高 11 件 (13 件減)、出石 4 件 (22 件減)、但東 6 件 (3 件増)、管外 0 件 (昨年同数) で、前年比 61 件減となっています。

事故種別では、交通事故が 41 件 (70%)、その他の事故 11 件 (19%)、火災が 5 件 (8%)、建物事故が 2 件 (3%) となっています。

特徴としては、自然災害を除き平成 17 年は交通事故による出動が大半を占め、その他の事故 (転落事故、山岳事故など) 及び火災による救助出動が増加しました。

(2) 救助活動と傷病程度

救助した 37 人を傷病程度で見ると死亡 7 人、重症 8 人、中等症 2 人、軽症 20 人となっています。

3 - 2. 救助出動状況前年との比較

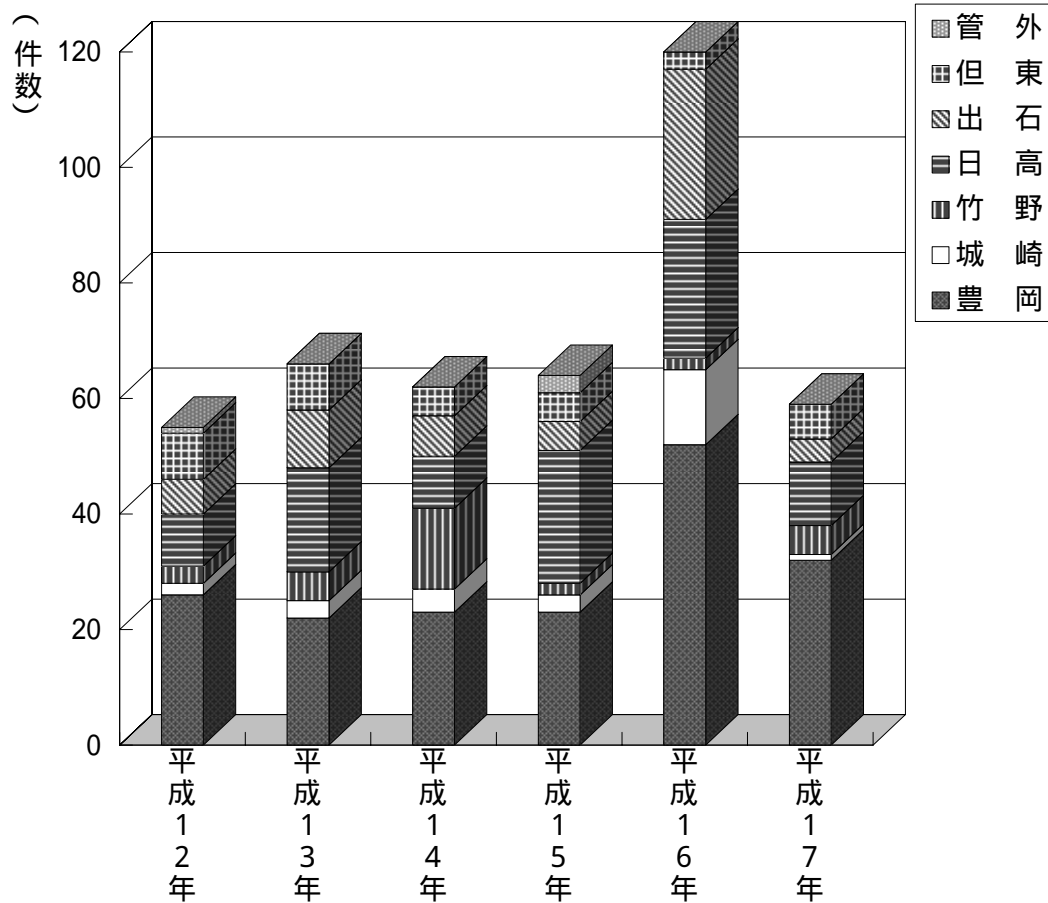
(表中 は減)

年 別 区 分		平成17年	平成16年	増 減
		出 動 件 数	59	120
活 動 件 数	36	79	43	
救 助 人 員	37	211	174	
事 故 種 別	火 災	5	1	4
	交 通 事 故	41	38	3
	水 難 事 故	0	5	5
	自 然 災 害	0	60	60
	機 械 事 故	0	3	3
	建 物 事 故	2	3	1
	ガ ス ・ 酸 欠 事 故	0	0	0
	破 裂 事 故	0	0	0
	そ の 他	11	10	1
傷 病 程 度	死 亡	7	5	2
	重 症	8	9	1
	中 等 症	2	8	6
	軽 症	20	27	7
	その他(負傷なし)	0	162	162

平成16年については、台風23号での救助件数含む。

3 - 3 . 救助出動の推移

		平成12年	平成13年	平成14年	平成15年	平成16年	平成17年
出動件数		55	66	62	64	120	59
地区別	豊岡	26	22	23	23	52	32
	城崎	2	3	4	3	13	1
	竹野	3	5	14	2	2	5
	日高	9	18	9	23	24	11
	出石	6	10	7	5	26	4
	但東	8	8	5	5	3	6
	管外	1	0	0	3	0	0



発行
作成

平成18年1月
豊岡市消防本部 警防課
〒668-0055
兵庫県豊岡市昭和町4番33号
TEL 0796(24)1119